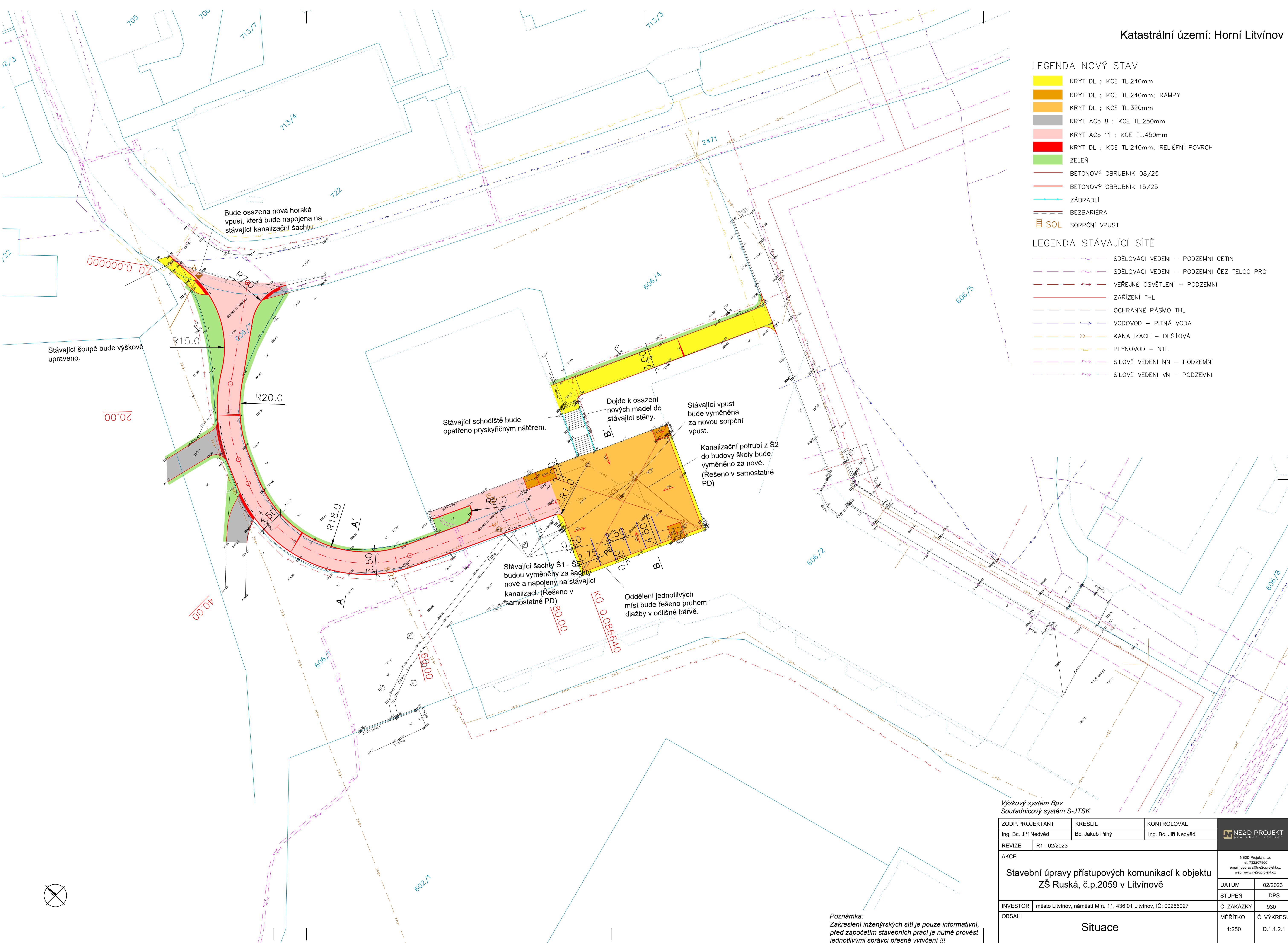



- LEGENDA NOVÝ STAV
- KRYT DL ; KCE TL.240mm
- KRYT DL ; KCE TL.240mm; RAMPY
- KRYT DL ; KCE TL.320mm
- KRYT ACo 8 ; KCE TL.250mm
- KRYT ACo 11 ; KCE TL.450mm
- KRYT DL ; KCE TL.240mm; RELIÉFNÍ POVRCH
- ZELEŇ
- BETONOVÝ OBRUBNÍK 08/25
- BETONOVÝ OBRUBNÍK 15/25
- ZÁBRADLÍ
- BEZBARIÉRA
- SOL SORPČNÍ VPUST

- LEGENDA STÁVAJÍCÍ SÍTĚ
- SDĚLOVACÍ VEDENÍ – PODZEMNÍ ČETIN
- SDĚLOVACÍ VEDENÍ – PODZEMNÍ ČEZ TELCO PRO
- VEŘEJNÉ OSVĚTLENÍ – PODZEMNÍ
- ZAŘÍZENÍ THL
- OCHRANNÉ PÁSMO THL
- VODOVOD – PITNÁ VODA
- KANALIZACE – DEŠŤOVÁ
- PLYNOVOD – NTL
- SILOVÉ VEDENÍ NN – PODZEMNÍ
- SILOVÉ VEDENÍ VN – PODZEMNÍ



Výškový systém BpV
Souřadnicový systém S-JTSK

ZODP.PROJEKTANT		KRESLIL	KONTROLOVAL		
Ing. Bc. Jiří Nedvěď		Bc. Jakub Pilný	Ing. Bc. Jiří Nedvěď		
REVIZE		R1 - 02/2023			
AKCE					
Stavební úpravy přístupových komunikací k objektu ZŠ Ruská, č.p.2059 v Litvínově				<div>NE2D Projekt s.r.o. tel: 732207900 email: doprava@ne2dprojekt.cz web: www.ne2dprojekt.cz</div>	
INVESTOR		město Litvínov, náměstí Míru 11, 436 01 Litvínov, IČ: 00266027		DATUM	02/2023
OBSAH		Situace		STUPEŇ	DPS
				Č. ZAKÁZKY	930
				MĚŘITKO	Č. VÝKRESU
				1:250	D.1.1.2.1

Poznámka:
Zakreslení inženýrských sítí je pouze informativní,
před započetím stavebních prací je nutné provést
jednotlivými správci přesné vytyčení !!!